

# R4県内アルペン大会開催に係る新型コロナウイルス感染対策留意点

石川県スキー連盟競技本部アルペン部会

石川県スキー連盟が定める「新型コロナウイルス感染対策ガイドライン」に基づき、県内競技会に係るすべての参加者に対し、安全で安心な競技運営開催に努める上で以下のように留意点を補足する。

## (1)開催要項の変更点

\* 県内感染状況により今後変更の可能性あり

	北國杯	国体予選 B級大会	<del>中部日本</del>	大倉 JCS	白峰 GS	白峰 SL	県体	セイモア
前日 TCM	-	○	<del>○</del>	-	-	-	-	-
当日 TCM	×	△	<del>×</del>	△	△	△	△	△
開会式の 有無* <sup>1</sup>	○ 放送方式	×	<del>×</del>	×	×	×	△	×
表彰式の 有無* <sup>2</sup>	○	×	<del>×</del>	○	○	○	△	○
付記		TCMは 1名のみ	<del>TCMは 1名のみ</del>	開会式 JCS3 戦分 兼ねる				JCS 表彰は チーム5名ま で
凡例：○実施予定、△必要に応じ開催、×実施しない *1：開会式は可能な限り放送方式 *2：表彰式は混雑状況等により中止の場合もある。また入賞者のみの参加とする TCM=チームキャプテンミーティング JCS=ジュニアチャンピオンシリーズ								

## (2)観客の制限と動線について

アルペン会場は観客の人数制限は設けないが選手役員のエリアと観客のエリアをネットで仕切り、ゾーニングを図る。

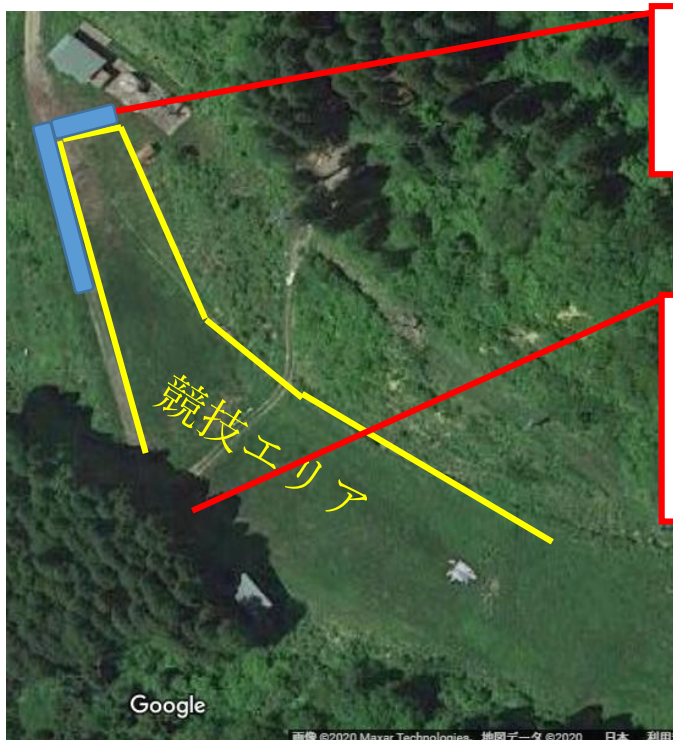
なお、入場者に関しては SAI ガイドライン最新版に基づき、入場受付にて競技参加初日に健康管理表を提出し、参加二日目以降の者は起床時の体温を口頭申告する。別途施設施設ガイドラインに基づき検温等の協力をお願いすることもある。

すべての参加者は健康管理表に一つでも項目がある場合や未記入等により、他者への安全が確保できない場合は参加を見合わせること。

実施予定(案) \*降雪状況や感染状況等による変更の可能性あり



券売所手前に入場受付を設置



競技エリア外に観客ゾーンを設置

公式掲示板をゴールハウス付近と第一リフト降り場付近等2か所以上設置するにより密を回避する工夫を行う